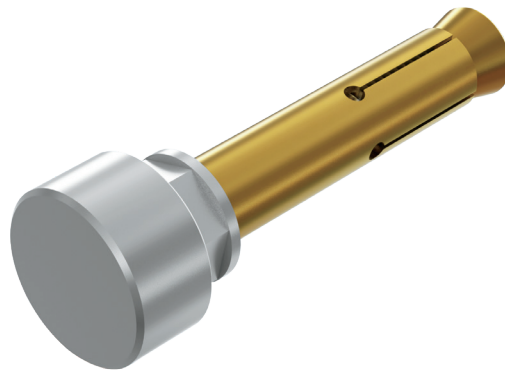




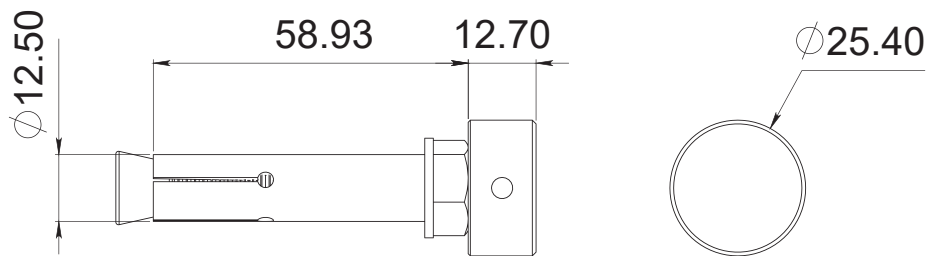
HERRALUM®
líder en herrajes para aluminio y vidrio



CLAVE 2233 BOTÓN P/ FIJACIÓN DE VIDRIO TEMPLADO



Botón para fijación de vidrio templado con tensor de 3/8"-16 UNC, taquete expansivo metálico y tuerca hexagonal. *Anclar a muro con taquete expansivo.



Satinado

Acabado



Acero inoxidable
AISI 303

Material



10pz

Múltiplo



Para cristal de 6 a
19mm de espesor

Grosor de cristal



Características
Especiales

*No usar
limpiadores
base cloro,
recomendable
usar limpiador
138010100.



100kg por pieza

Capacidad
de carga



www.herralum.com

DERECHOS RESERVADOS
Herralum Industrial S.A. de C.V.
Calle 4 No. 10557 Parque Industrial El Salto
C.P. 45680 El Salto, Jal.
Tel. (33) 3666 0312

