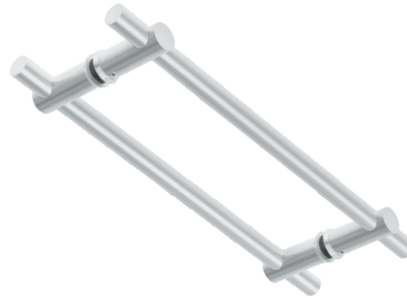




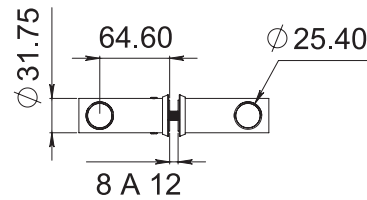
**HERRALUM®**  
líder en herrajes para aluminio y vidrio



## CLAVE 2222 JALADERA ASTAPA

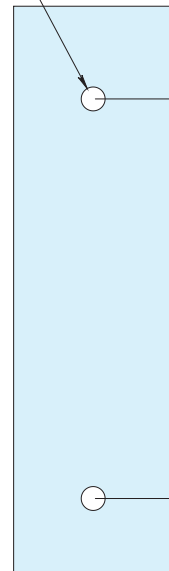


Jaladera Astapa tubular de 1" de diámetro, ajustable entre centros. Los conectores tienen un diámetro de 32mm. Medidas de línea 30 y 50cm largo total.

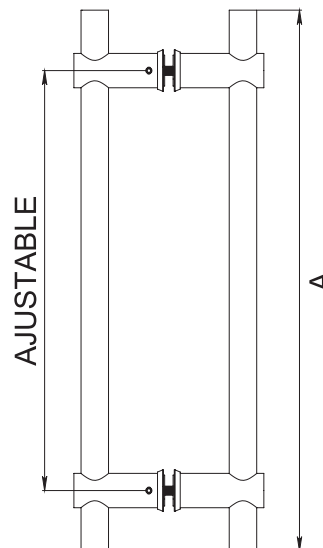


BARRENADO

$\phi 3/8"$



MINIMO 60mm ENTRE CENTROS



A
30cm
50cm



Satinado

Acabado



Acero inoxidable  
AISI 304

Material



1pz

Múltiplo



Para cristal de 8 a  
12mm de espesor

Grosor de cristal



Atención

\*Material de fabricación especial.  
\*\*Con buje integrado p/adaptación a perfiles de aluminio. \*No usar limpiadores base cloro, recomendable usar limpiador 138010100.



[www.herralum.com](http://www.herralum.com)

DERECHOS RESERVADOS  
Herralum Industrial S.A. de C.V.  
Calle 4 No. 10557 Parque Industrial El Salto  
C.P. 45680 El Salto, Jal.  
Tel. (33) 3666 0312

