



**HERRALUM®**  
líder en herrajes para aluminio y vidrio



## CLAVE 1272081 CONECTOR PIPETA MURO A VIDRIO



Conector pipeta muro a vidrio para perforación redonda ó recta en cristal templado. Instalar un conector cada 1.50m de separación máximo, y en caso de que el cristal supere 1m de altura, instalar conectores en la parte superior ó en los laterales. \*Anclar a piso ó muro con taquete expansivo y pija.



Satinado  
y negro

Acabado



Acero inoxidable  
AISI 303

Material



1pz

Múltiplo



Para cristal de 8 a  
12mm de espesor

Grosor de cristal



\*No usar  
limpiadores  
base cloro,  
recomendable  
usar limpiador  
138010100.

Características  
Especiales



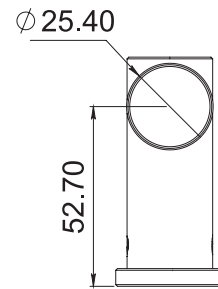
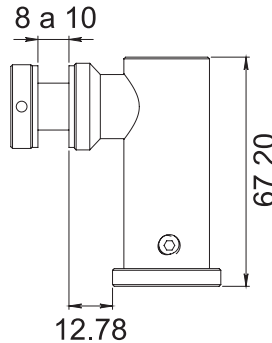
50kg por pieza

Capacidad  
de carga

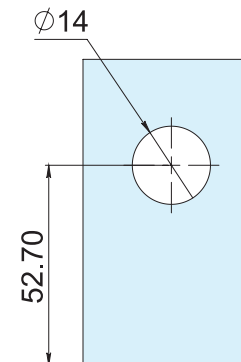
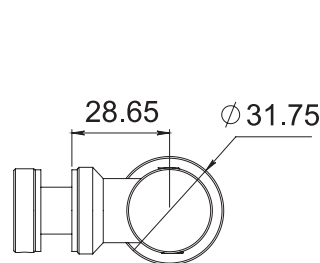


Incluye tornillería.

Aditamentos



BARRENADO EN VIDRIO



[www.herralum.com](http://www.herralum.com)

DERECHOS RESERVADOS  
Herralum Industrial S.A. de C.V.  
Calle 4 No. 10557 Parque Industrial El Salto  
C.P. 45680 El Salto, Jal.  
Tel. (33) 3666 0312

