



HERRALUM®
líder en herrajes para aluminio y vidrio



Cromado
satinado y negro

Acabado



Latón

Material



1pz

Múltiplo



30kg por cada
pieza batiente

Capacidad
de carga



Para cristal de 8 a
12mm de espesor

Grosor de cristal



Características
Especiales

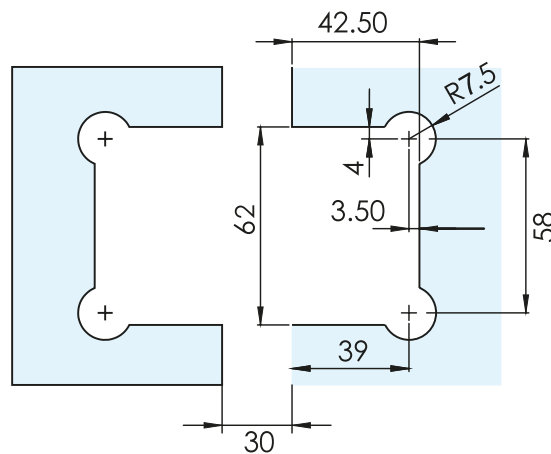
Es necesario
reforzar el fijo de
la parte inferior,
superior y laterales
para que soporte
correctamente las
dos puertas.

CLAVE 1031 HERRAJE BISAGRA TLAQUEPAQUE

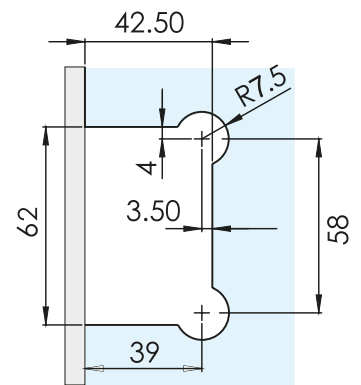


Herraje bisagra
Tlaquepaque vidrio a vidrio
de 180°, para ser instalado
en un cristal fijo y sostener
dos puertas batientes.
Cada parte batiente es de
doble apertura y cierra sola
a partir de 25°.

RESAQUE DE CRISTALES BATIENTES



RESAQUE DE
CRISTAL FIJO



www.herralum.com

DERECHOS RESERVADOS
Herralum Industrial S.A. de C.V.
Calle 4 No. 10557 Parque Industrial El Salto
C.P. 45680 El Salto, Jal.
Tel. (33) 3666 0312

