

> Componentes del sistema

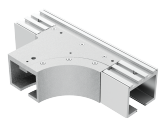
136000130

Riel superior de aluminio con 3m de largo para sistema Ciudad de México (GCC: SWS80ST).



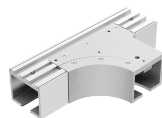
1360102D0

Conector T a 90° Derecho (GCC: SWS80T).



1360102I0

Conector T a 90° Izquierdo (GCC: SWS80T).



136010300

Conector "L" curvo a 90° (GCC: SWS80L).



1362004D0

Perfil "T" 135° Derecho.



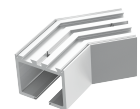
1362004I0

Perfil "T" 135° Izquierdo.



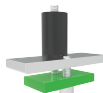
136200500

Perfil "L" 135°.



136000400

Tope para riel de sistema Ciudad de México (GCC: SWS80EST).



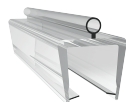
136002400

Herraje de nivelación para riel superior.



136002700

Policarbonato burbuja para 10mm.



121930000

Policarbonato burbuja para 12mm.



136002900

Barra de conexión p/ perfil superior (GCC: SWS80CNB).

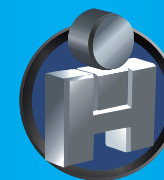


136003000

Perno de conexión p/ perfil superior (GCC: SWS80CNB).



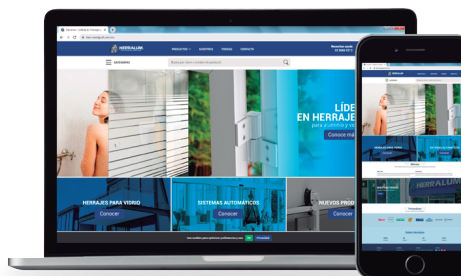
> Distribuidor



HERRALUM®

líder en herrajes para aluminio y vidrio

VISITA NUESTRA PÁGINA WEB



www.herralum.com

[Instagram](#) [Facebook](#) [Twitter](#) [YouTube](#) /herralum

ESCANEA EL CÓDIGO

y consulta toda nuestra variedad de Catálogos en línea



UNA SOLUCIÓN PARA CADA PROYECTO

Sistema CD. MÉXICO II

Corredizo Apilable

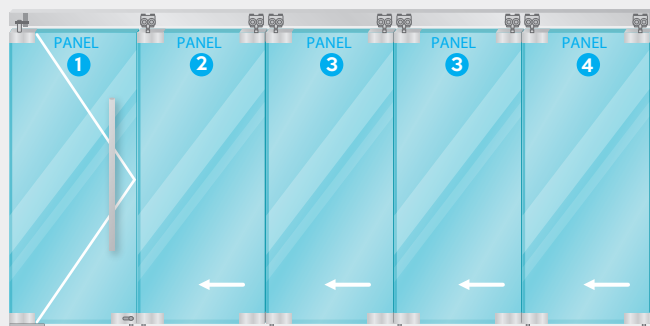
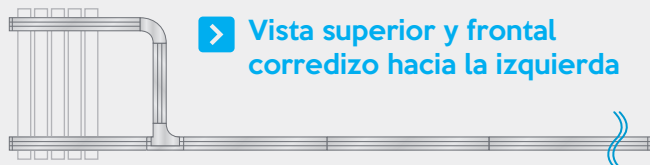




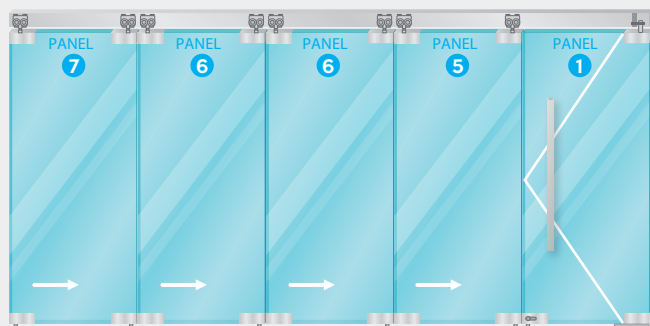
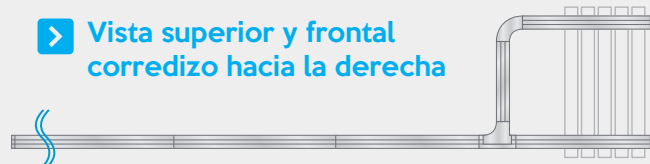
Este sistema se forma utilizando un riel superior y complementándolo con herrajes para cristal templado, lo cual permite que los paneles se vean muy limpios y se perciba una estética minimalista en armonía con tus espacios.

Entre las principales ventajas se encuentra que los resagues son iguales para la instalación de todos sus herrajes, lo cual facilita en gran medida su instalación.

**> Vista superior y frontal
corredizo hacia la izquierda**



**> Vista superior y frontal
corredizo hacia la derecha**



*Consulta más información acerca de la instalación de este sistema en nuestro catálogo técnico / www.herralum.com

> Especificaciones

Espesor de Vidrio	Ancho de Hoja	Altura de Hoja	Peso
9mm	1.00m	3.00m	85kg*
12mm	1.00m	3.00m	85kg*

*El peso está dado por el par de carretillas.

Para la instalación de una **PUERTA ABATIBLE** en el sistema México tipo II, te recomendamos solicitar la **bisagra hidráulica Ryobi 1005** en conjunto con la jaladera 2226 ó 2229.



> Kits para armado de paneles

PANEL 1 136100100

Kit de herrajes para puerta batiente (SWS-PF).



- 1007 Herraje inferior (1pz)
- 1008 Herraje superior (1pz)
- 1361 Base pasador (1pz)
- 1360 Contra (1pz)

PANEL 2 136100200

Kit de herrajes para panel izq. corredizo final (PF-SLL).



- 1361 Base hembra (1pz)
- 1361 Base pasador (1pz)
- 1361 Base carretilla (2pz)
- 1360 Contra (1pz)

PANEL 3 136100300

Kit de herrajes para panel izq. corredizo central (PF-SLC).



- 1361 Base hembra (1pz)
- 1361 Base doble pas. (1pz)
- 1361 Base carretilla (2pz)
- 1360 Contra (1pz)

PANEL 4 136100400

Kit de herrajes para panel izq. corredizo inicial (PF-SLF).



- 1361 Base pasador (1pz)
- 1361 Base doble pas. (1pz)
- 1361 Base carretilla (2pz)
- 1360 Contra (2pz)

PANEL 5 136100500

Kit de herrajes para panel derecho, corredizo final (PF-SRL).



- 1361 Base pasador (1pz)
- 1361 Base hembra (1pz)
- 1361 Base carretilla (2pz)
- 1360 Contra (1pz)

PANEL 6 136100600

Kit de herrajes para panel derecho, corredizo central (PF-SRC).



- 1361 Base doble pas. (1pz)
- 1361 Base hembra (1pz)
- 1361 Base carretilla (2pz)
- 1360 Contra (1pz)

PANEL 7 136100700

Kit de herrajes para panel derecho, corredizo inicial (PF-SRF).



- 1361 Base doble pas. (1pz)
- 1361 Base pasador (1pz)
- 1361 Base carretilla (2pz)
- 1360 Contra (1pz)