

# SOLUCIONES PARA BAÑOS



**HERRALUM**®

líder en herrajes para aluminio y vidrio

EDICIÓN  
**20  
27**



Si busca un cancel práctico y estético para renovar su baño, nuestro sistema curvo 1300 es ideal para usted, hecho especialmente para lugares donde el espacio es muy reducido. Elija entre sus dos acabados y combínelos con su decoración...

## UN KIT DE CANCEL INCLUYE:

- Perfil de aluminio superior e inferior
- Perfiles laterales
- 4 cristales templados curvos de 6mm
- 2 jaladeras acabado metálico
- 8 carretillas
- Topes
- 4 perfiles de policarbonato con aleta
- 2 perfiles de policarbonato con magneto

## CANCEL CURVO 1300

Cancel de baño corredizo curvo con estructura de aluminio extruido, paneles de cristal templado de 6mm de espesor, puertas con sujeción magnética y sello hermético en las uniones para evitar filtraciones.

Acabados: Blanco y satinado.  
Medida de línea: 0.90 x 0.90 x 1.85m



**130000100**

Carretilla sencilla para cancel de baño 1300.  
\*Accesorio



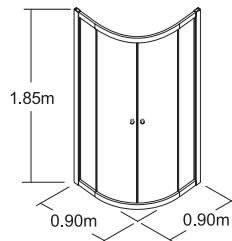
**130000200**

Carretilla doble para cancel de baño 1300.  
\*Accesorio



**130000300**

Jaladera tipo pomo para cancel de baño 1300.  
\*Accesorio



## JALADERAS TIPO POMO

Nuestras jaladeras tipo Pomo **HERRALUM** son fabricadas especialmente para cancelos de baño, vitrinas y muebles con puertas de cristal. Elija entre sus diferentes diseños, medidas y materiales a la que mejor complemente el estilo de su espacio.



**1311000**

Jaladera pomo de 32mm de diámetro por 30mm, para puerta de vidrio templado.

Material: Aluminio  
Acabado: Cromado y satinado



**1312**

Jaladera pomo de 32mm de diámetro por 30mm, para puerta de vidrio templado.

Material: Aluminio  
Acabado: Cromado y satinado



**1311001**

Jaladera pomo Pedregal de 32mm de diámetro por 30mm, para puerta de cancel de baño con vidrio templado.

Material: Acero inox 303  
Acabado: Cromado y satinado



# CANCELES RÍO BRAVO

Canceles de baño doble corredizos para cristal templado de 6mm con opción transparente ó serigrafía y perfiles de aluminio.

**Acabados:** Blanco, satinado, natural, cromado, champagne y champagne brillante.

**Medidas de línea:**

- 1.85 x 1.50m
- 2.00 x 2.00m
- 1.85 x 1.80m



## RÍO BRAVO I 1301



### UN KIT DE CANCEL INCLUYE:

- Perfil de aluminio superior e inferior
- 2 perfiles laterales
- 2 jaladeras tipo botón de aluminio
- Guías de piso
- Vinilo para perfil inferior
- Tapón para ocultar pijas
- Pijas de acero inox cabeza plana
- Taquetes para pijas
- Arandela y topes
- 4 carretillas para cristal de 6mm\*

\*En el Río Bravo II sus 4 carretillas son para cristal barenado

## RÍO BRAVO II 1329



**2210**

Jaladera pomo con placa integrada para puerta de cancel de baño de vidrio templado, 28.58mm de diámetro por 35.93mm.

**Material:** Acero inox 303  
**Acabado:** Satinado



**2257**

Jaladera pomo Pantitlán de 20mm de diámetro por 31mm, para puerta con vidrio templado.

**Material:** Acero inox 303  
**Acabado:** Cromado y satinado



# SOLUCIONES PARA BAÑOS



## 130100100

Carretilla para cancel de baño Río Bravo tipo I.  
\*Accesorio  
Soporte máximo: 30kg por par



## 130100200

Jaladera pomo para cancel de baño Río Bravo.  
\*Accesorio  
Acabados: Blanco, champagne, cromo y satin.



## 130100300

Tope de plástico para cancel de baño Río Bravo.  
\*Accesorio



## 130100400

Guía de piso para cancel de baño Río Bravo.  
\*Accesorio



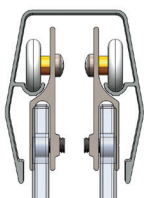
## 130100500

Complementos para instalación de cancel de baño Río Bravo.  
\*Accesorio



## 132900100

Carretilla con balero importado, para cancel de baño Río Bravo tipo II con cristal barrenado de 6mm.  
\*Accesorio  
Material: Aluminio  
Acabado: natural



Producto de fácil instalación

## 1303

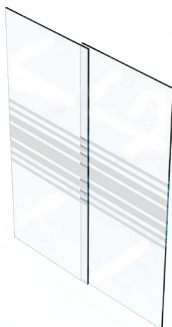
Vidrio templado claro de 6mm con líneas en serigrafía blanca para cancelos de baño 1301 y 1329\*, con cantos pulidos y barreno para jaladera, listo para instalar.

## 1303PE

SOLICITA LOS CRISTALES BARRENADOS PARA EL CANCEL 1329 con la terminación "PE".  
*Los cancelos Río Bravo necesitan 2 paneles para su instalación.*

### Medidas de línea:

- 0.60 x 1.78m
- 0.65 x 1.78m
- 0.70 x 1.78m
- 0.75 x 1.78m
- 0.80 x 1.78m
- 0.85 x 1.78m
- 0.93 x 1.78m



\*Para el descuento de los vidrios en este cancel hay que restar 7cm a la altura total.

\*\*El ancho del cristal depende del espacio disponible y la medida de traslape. \*\*Recomendación de traslape de 5 a 10cm.

## 1304

Vidrio templado claro de 6mm para cancelos de baño 1301 y 1329\*, con cantos pulidos y barreno para jaladera, listo para instalar.

## 1304PE

SOLICITA LOS CRISTALES BARRENADOS PARA EL CANCEL 1329 con la terminación "PE".  
*Los cancelos Río Bravo necesitan 2 paneles para su instalación.*

### Medidas de línea:

- 0.60 x 1.78m
- 0.65 x 1.78m
- 0.70 x 1.78m
- 0.75 x 1.78m
- 0.80 x 1.78m
- 0.85 x 1.78m
- 0.93 x 1.78m



# TOPES

Para mayor comodidad y funcionalidad de su baño, adquiera de nuestra variedad de soluciones el tope adecuado para su estilo de vida.



## 1025

Tope tipo bola para puerta.  
Material: Inyección de zamak  
Acabado: Cromado y satinado



## 1159

Tope media luna para instalación en piso, con goma para proteger la puerta. \*Incluye tornillería.  
Material: Zamak  
Acabado: Cromado y satinado



## 1160

Tope recto para instalación a muro. Con goma para no dañar la puerta.  
Material: Inyección de zamak  
Acabado: Cromado y satinado



## 2016

Tope de 3/8" para cancel de baño.  
Material: PVC  
Acabado: Transparente



## 2052

Resbalón de nylon para puertas de mosquitero y cancel de baño. \*No incluye tornillería.  
Material: Plástico  
Acabado: Blanco, café, negro y cromado



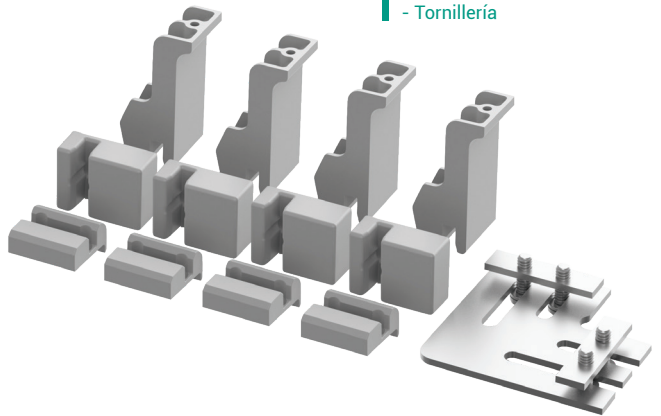
# KIT PARA ARMADO DE CANCEL RÍO BRAVO EN ESCUADRA

## 130100700

Compatible con las **carretillas 1301 y 1329**, diseñado únicamente para soportar vidrio de 6mm. Compatible con jaladera pomo 130100200.

**UN KIT para armado INCLUYE:**

- 4 soportes superiores
- 4 soportes inferiores
- 4 soportes laterales
- Escuadra de fijación
- Tornillería



### Características y restricciones

1- Instalar sobre muro de concreto, ladrillo o bloque; el azulejo o enjarre no tiene que ser mayor a 1cm de espesor. Evitar instalar sobre tablaroca, panel W, panel de fibra de vidrio o cualquier superficie no estructural.

2- Escuadra de fijación fabricada en aluminio / Soportes plásticos fabricados en polipropileno (PP) / Tornillería en acero inoxidable.

3- La medida de ancho del vidrio fijo nunca debe de ser menor a al mitad del largo total del perfil superior.



**2079**

Fijapuerta pata de chiva para abatible.  
\*Incluye tornillería.

Material: Zamak  
Acabado: Blanco, café, gris, cromado y negro



**2258112SA**

Tope de 1 x 1-1/2" para puerta de cristal.  
\*Incluye tornillería.

Material: Barra redonda de acero inox 304 de 3/4"  
Acabado: Satinado



**2258114SA**

Tope de 3/4 x 1-1/4" para puerta de cristal.  
\*Incluye tornillería.

Material: Barra redonda de acero inox 304 de 3/4"  
Acabado: Satinado



# CANCEL ESCUADRA 1302

Cancel de baño corredizo en escuadra a 90° para cristal templado de 6mm, con estructura de aluminio extruido y jaladeras acabado cromo.

Acabados: Blanco y satinado.  
Medida de línea: 86.5 x 86.5 x 185cm



**130200100**

Carretilla inferior sencilla  
para cancel de baño 1302.  
\*Accesorio

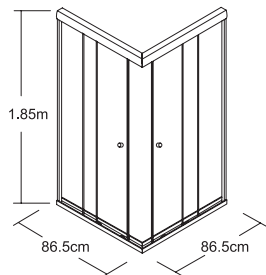


**130200200**

Carretilla superior doble  
para cancel de baño 1302.  
\*Accesorio

## UN KIT DE CANCEL INCLUYE:

- Perfil de aluminio superior e inferior
- 2 perfiles laterales
- 4 cristales templados de 6mm  
(2 fijos y 2 corredizos)
- 2 jaladeras como acabado cromado
- 8 carretillas
- Topes
- 4 perfiles de policarbonato con aleta
- 2 perfiles de policarbonato con magneto



Línea  
**ClearFix**  
HERRALUM®

Transforma la limpieza con la línea Clear Fix. Elimina el sarro de cristales y azulejos, devolviendo la transparencia. Además, lubrica y prolonga la vida útil de tus piezas metálicas. Su fácil aplicación repele el agua y simplifica la limpieza. ¡Brillo y protección total!





# CANCEL BACALAR 1305

Cancel de baño para vidrio templado de 8 a 10mm de espesor, con un vidrio fijo y una puerta corrediza. Componentes fabricados en acero inoxidable. Recomendado para una medida máxima de 1.80m, sus carretillas soportan un peso de 65kg por par.

Acabado: Satín, cromo, oro y negro. \*No incluye cristales.



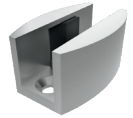
## UN KIT DE CANCEL INCLUYE:

- 2 carretillas
- 2 topes laterales rectangulares
- 1 guía de piso
- 2 soportes redondos
- 1 jaladera redonda
- 2 conectores para instalación de riel a muro
- 2 conectores redondos de fijo a riel
- Barra 1305008SA de 2m.



### 1305001SA

Carretilla para cancel de baño Bacalar.



### 1305006SA

Guía de piso para cancel de baño Bacalar.



### 1305002SA

Conector para cancel de baño Bacalar.



### 1305007SA

Jaladera circular para cancel de baño Bacalar.



### 1305003SA

Soporte para cancel de baño Bacalar.



### 1305008SA

Barra de 2m para cancel de baño Bacalar.



### 1305004SA

Conector a muro para cancel de baño Bacalar.



### 1305009SA

Conector escuadra para barra de cancel de baño Bacalar.



### 1305005SA

Tope lateral para cancel de baño Bacalar.



### 1305010SA

Conector escuadra vidrio-barra para cancel de baño Bacalar.



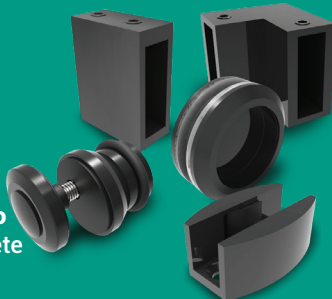
### 1305011SA

Barra de 3m para cancel de baño Bacalar.

Pregunta por nuestra línea para baños

*Herrajes Negros*

Descubre la versatilidad y el estilo en una sola colección. Ideales para cualquier tipo de proyecto, desde el más clásico hasta el más moderno. ¡Atrévete a transformar tus espacios!



## CANCEL COZUMEL 1306

Cancel de baño para vidrio templado de 8 a 10mm de espesor, hecho para un cristal fijo y una puerta corrediza. Todos sus componentes están fabricados de acero inoxidable.

Las carretillas soportan un peso máximo de 65kg por par; el largo máximo recomendado para su instalación es de 1.80m.

Acabado: Satinado y negro

\*No incluye riel ni cristales. \*\*Es compatible con el riel 2254 de 1".



Conector seguro



Abrazadera riel



Soporte lateral



Tope

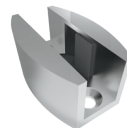


Carretilla



### UN KIT DE CANCEL INCLUYE:

- 2 carretillas
- 2 conectores
- 2 topes
- 2 soportes laterales
- 1 guía de piso
- 1 jaladera redonda
- 2 abrazaderas



Guía de piso



Jaladera

## CARRETILLAS PARA CANCEL DE BAÑO

Dale a tu baño la actualización que se merece y disfruta de la comodidad y elegancia que solo nuestras carretillas pueden ofrecerte. ¡Haz tu pedido hoy y transforma tu baño!



### 2002OALNY

Carretilla para cancel de baño con perfil alto y balero importado ó rodaja oval de nylon.

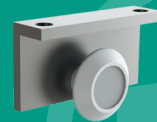
Material: Aluminio extruido  
Acabado: Natural



### 2002PAL

Carretilla para cancel de baño con perfil alto y balero importado ó rodaja plana de nylon.

Material: Aluminio extruido  
Acabado: Natural



### 2002OBANI

Carretilla para cancel de baño con perfil bajo y balero importado ó rodaja oval de nylon.

Material: Aluminio extruido  
Acabado: Natural



# CANCEL CIELO 1307

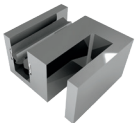
Cancel de baño para vidrio templado de 10mm de espesor con altura máxima de 1.80m, no necesita riel ni perfil para su funcionamiento ya que corre sobre el vidrio fijo.

**Componentes fabricados en acero inoxidable. Acabado: Satinado**

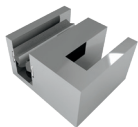
**\*No incluye cristales. \*\*Se necesita un kit para cada hoja corrediza.**



**Carretilla  
p/1307**



**Guía derecha**



**Guía izquierda**



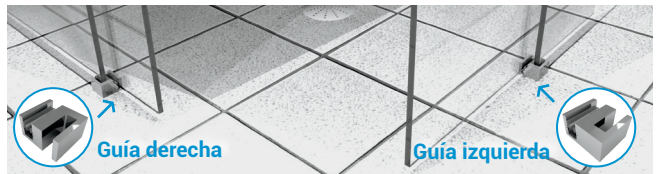
**UN KIT DE  
CANCEL  
INCLUYE:**

-2 carretillas  
acabado satinado  
-1 guía de piso  
derecha ó izquierda



**RECOMENDACIÓN:** En las uniones de corredizo y corredizo también se puede mantener el canto plano y utilizar el perfil de policarbonato con magneto 1226.

\*El kit de cancel no incluye jaladeras, se recomienda utilizar la clave 1249, de venta por separado. (Los barrenos del anterior esquema corresponden a la jaladera mencionada).



**\*\*Te sugerimos que el cristal corredizo se coloque por la parte interior hacia la regadera y el fijo siempre hacia afuera, para evitar en lo posible la filtración de agua al exterior.**



**2002PBA**

Carretilla para cancel de baño con perfil bajo y balero importado ó rodaja plana de nylon.

Material: Aluminio extruido  
Acabado: Natural



**2105OVA**

Carretilla para cancel de baño con rodaja de nylon ovalada nacional ó importada.

Material: Aluminio extruido  
Acabado: Natural



**2105PLA**

Carretilla para cancel de baño con rodaja de nylon plana nacional ó importada.

Material: Aluminio extruido  
Acabado: Natural



# CANCEL PUNTA MAROMA 1337001 MURO A VIDRIO

Maximiza tu espacio con el cancel Punta Maroma. Este sistema corredizo de 90° es la solución moderna y funcional que tu baño necesita. Su elegante diseño muro a vidrio y su mecanismo de apertura fluida transforman baños reducidos en ambientes de lujo.

Disponible satinado, oro y negro, combina estética superior con un rendimiento silencioso y duradero.



## UN KIT DE CANCEL INCLUYE:

- 2 Carretillas superiores
- 1 Carretilla inferior
- 2 Topes inferiores
- 2 Rieles superiores de 1m
- 1 Riel inferior de 1m
- 1 Escuadra a muro con tope
- 1 Base a muro
- 1 Base a muro con tope
- Tornillería

Este Kit no incluye jaladera por lo cual te sugerimos instalar una jaladera tipo pomo o tipo toallero.

## CLIPOS

Fabricados con materiales resistentes y duraderos, nuestros clipos están hechos para soportar el peso y el uso diario sin comprometer su funcionalidad.



### 1254000

Clipo punta perla chico para entrepañeo de cristal templado, madera, plástico, acrílico y mármol.  
Material: Zamak  
Acabado: Cromado, satinado y negro



### 1255000

Clipo punta perla mediano para entrepañeo de cristal templado, madera, plástico, acrílico y mármol etc.  
Material: Zamak  
Acabado: Cromado y satinado



### 1256000

Clipo punta perla grande para entrepañeo de cristal templado, madera, plástico, acrílico y mármol etc.  
Material: Zamak  
Acabado: Cromado y satinado



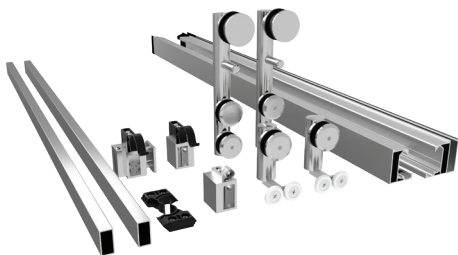
**HERRALUM®**

líder en herrajes para aluminio y vidrio

# CANCEL PUNTA MAROMA 1337002 VIDRIO A VIDRIO

Transforma tu baño con la pureza del diseño. El cancel Punta Maroma Vidrio a Vidrio ofrece una solución corrediza de 90° que maximiza la luz y el espacio. Su configuración minimalista y su mecanismo fluido crean una estética moderna y funcional.

**Disponible en acabados satinado, oro y negro, este sistema de acero inoxidable es la elección perfecta para un estilo sofisticado y una apertura silenciosa.**



## UN KIT DE CANCEL INCLUYE:

- 2 Carretillas superiores
- 2 Carretillas inferiores
- 2 Topes inferiores
- 2 Rieles superiores de 1m
- 2 Rieles inferiores de 1m
- (1 p/vidrio fijo y 1 p/vidrio corredizo)
- 1 Escuadra a vidrio con tope
- 1 Base a muro
- 1 Base a muro con tope
- 2 Conectores 1480 Tornillería

Este Kit no incluye jaladera por lo cual te sugerimos instalar una jaladera tipo pomo o tipo toallero.



**1060**

Clipo para entrepaño de cristal templado, madera, plástico, acrílico y mármol.

Material: Zamak

Acabado: Blanco, cromado, negro y satinado.



# CANCEL MEXICALI CORREDIZO 1338COR

Nuestro cancel corredizo se adapta perfectamente a cualquier diseño de baño. Su versatilidad garantiza una integración perfecta en tu espacio. Cancel de baño para vidrio templado de 8 a 10mm de espesor con altura máxima recomendada de 2.00m de altura.

Acabados: Satín, cromo, blanco y negro  
Capacidad: 65kg (Par de carretillas)



## UN KIT DE CANCEL INCLUYE:

- 2 carretillas
- 1 guía de piso
- 2 topes
- 2 escuadras
- 1 jaladera

El riel se vende por separado,  
adquiere con las claves:



**1338200**

Riel para cancel Mexicali  
de 2mt.

Material: Aluminio  
Acabado: Satín, cromo,  
blanco y negro



**1338300**

Riel para cancel Mexicali  
de 3mt.

Material: Aluminio  
Acabado: Satín, cromo,  
blanco y negro

## CONECTORES Y CARGADORES

Conoce nuestra gran variedad en conectores para cristal templado. Encuentra los herrajes que necesitas para cristales fijos, barandales, exhibidores, fachadas, entre otros.



**1106**

Conector recto Tepoztlán  
con base lateral a 90° para  
fijos de vidrio templado.

Material: Latón  
Acabado: Cromado,  
satinado y negro



**1109**

Conector curvo Reforma  
muro a vidrio para fijos de  
vidrio templado.

Material: Latón  
Acabado: Cromado y  
satinado



**1110**

Conector curvo La Villa  
con base lateral para fijos  
de vidrio templado.

Material: Latón  
Acabado: Cromado  
y satinado



# CANCEL MEXICALI ESCUADRA 1338ESC

Ya sea que tengas un baño pequeño o espacioso, nuestro cancel en escuadra se adapta perfectamente a cualquier espacio.  
Cancel de baño para vidrio templado de 8 a 10mm de espesor con altura máxima recomendada de 2.00m de altura.

Acabados: Satín, cromo, blanco y negro  
Capacidad: 50kg (Par de carretillas)



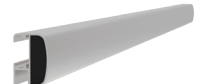
El riel se vende por separado,  
adquiere con las claves:



**1338200**

Riel para cancel Mexicali de 2mt.

Material: Aluminio  
Acabado: Satín, cromo, blanco y negro



**1338300**

Riel para cancel Mexicali de 3mt.

Material: Aluminio  
Acabado: Satín, cromo, blanco y negro



**1130000**

Conector Zapopan para fijación de muro a vidrio de 32mm de diámetro x 50mm de largo, diámetro del tensor de 1/4".

Material: Acero inox  
Acabado: Satinado y negro



**1144000**

Conector de 2" para fijos de vidrio templado.

Material: Latón  
Acabado: Cromado, satinado y negro



**1145**

Conector Ajustado de 1-3/4" de fijación central, para vidrio templado.

Material: Latón  
Acabado: Cromado, satinado y negro



**1146**

Conector pipeta muro a vidrio con ajuste vertical. \*Anclar a muro con taquete expansivo.

Material: Acero inox 304  
Acabado: Cromado y satinado



**1149**

Conector "T" para vidrio, diseñado para su uso en interiores.

Material: Acero inoxidable  
Acabado: Cromado y satinado

# SOLUCIONES PARA BAÑOS

En **HERRALUM** nos comprometemos con tu bienestar y deseamos que tu baño sea un lugar seguro, por esa razón ponemos a tu disposición nuestras **barras de seguridad**

con un diseño más limpio y fácil de instalar que se adapta a cualquier estilo de baño.



## FIJA A MURO

Barra de seguridad a muro, fabricada en tubular calibre 18 de 1 1/4", medidas de línea de 30, 50, 60, 80cm y 1m de centro a centro. Ideales para instalación en baños, regaderas para adultos mayores, personas con capacidades diferentes y niños. **Probadas en laboratorio por 27 horas continuas con una carga de peso de 226 kg.** Material: Acero inoxidable AISI 304. Acabado: Satinado \*Incluyen kit de tornillería y taquetes.



\*Producto de fabricación especial a distribuidores.



## FIJA MURO A PISO

Haz tu baño más seguro y elegante. Esta barra fija de acero inoxidable es ideal para brindar apoyo firme en zonas húmedas. Su diseño sobrio con acabado satinado se adapta a cualquier espacio.

Nuestras barras de seguridad son elaboradas con materiales y procesos de la más alta calidad.





**HERRALUM**<sup>®</sup>  
líder en herrajes para aluminio y vidrio



## ABATIBLE A MURO

Esta barra abatible en acero inoxidable se fija al muro y se pliega fácilmente cuando no está en uso. Ideal para baños con espacio reducido y usuarios que necesitan apoyo al sentarse o levantarse.



**Uso recomendado:**  
Baños residenciales, clínicas,  
hospitales, hoteles



## CON ANILLOS LUMINOSOS

Funcional, moderna y con estilo. Esta barra combina acero inoxidable y ABS de alta resistencia, con anillos luminosos que brindan mayor visibilidad en condiciones de poca luz.



**Brilla cuando las luces se apagan.**  
Sus anillos luminosos se activan en la oscuridad, iluminando discretamente tu camino y aumentando la seguridad en tu baño.



**1184**

Conector Morelos muro a vidrio para cristal templado. Instalar un conector cada 1.50m de separación máximo.

Material: Acero inox 303  
Acabado: Satinado



**1185**

Conector Pachuca muro a vidrio para cristal templado. Instalar un conector cada 1.50m de separación máximo.

Material: Acero inox 303  
Acabado: Satinado



**1187**

Conector Irapuato vidrio a vidrio para cristal templado. Regulable en ambos lados de 90 a 180°. Medida de la base 65mm.

Material: Acero inox 303  
Acabado: Satinado



**1188**

Conector Celaya muro a vidrio para cristal templado. Base de 65mm ajustable de 90 a 180°.

Material: Acero inox 303  
Acabado: Satinado



**1191000**

Conector grapa Bucerías con base curva para tubo de 2", sin resaque en cristal.

Material: Zamak  
Acabado: Cromado, satinado y negro



**1192000**

Conector grapa Puerto Vallarta con base plana para fijar a muro o piso, no requiere resaque.

Material: Zamak  
Acabado: Cromado, satinado y negro



**1227**

Conector grapa chico Puerto Vallarta con base plana para fijar a muro o piso, no requiere resaque.

Material: Latón  
Acabado: Cromado y satinado



**2168**

Cargador de espejo tipo mano de cambio para vidrio.

Material: Plástico  
Acabado: Transparente

**1113**

Conector para vidrios o espejos. No se necesita hacer barreno en el vidrio, producto fácil de instalar. Incluye tapa para cubrir el herraje.

Material: Interior de zamak con tapa de acero inox

Acabado: Cromado y satinado





**1228**

Conector grapa mediano Puerto Vallarta con base plana para fijar a muro ó piso, no requiere resaque.

Material: Latón  
Acabado: Cromado y satinado



**1235**

Conector Salamanca doble con conexión a costilla de vidrio y protector de plástico para el cristal.

Material: Acero inoxidable AISI 303  
Acabado: : Satinado



**1236**

Conector Silao doble y con conexión a costilla de vidrio. Regulable en ambos lados de 90 a 180°.

Material: Acero inoxidable AISI 303  
Acabado: : Satinado



**1266**

Conector recto muro a vidrio con base chica, para cristal templado con un tornillo de fijación.

Material: Aluminio  
Acabado: Cromado y satinado



**1272**

Conector León muro a vidrio para cristal templado. Instalar un conector cada 1.50m de separación máximo

Material: Acero inox 303  
Acabado: Satinado



**1273**

Conector con base mediana y dos tornillos de fijación. La instalación del vidrio queda a paño.

Material: Latón  
Acabado: Cromado y satinado



**1274**

Conector con base chica y un tornillo de fijación. La instalación del vidrio queda a paño.

Material: Latón  
Acabado: Cromado y satinado



**1275**

Conector corto Paipid muro a vidrio, con un tornillo para fijación a vidrio y dos a muro.

Material: Aluminio  
Acabado: Cromado y satinado



**1276**

Conector largo Paipid muro a vidrio, con dos tornillos para fijación a vidrio y dos a muro

Material: Aluminio  
Acabado: Cromado y satinado



**1406**

Conector recto para fijos de vidrio templado con base lateral a 90°. Instalar un conector a 1.20m de separación máximo.

Material: Zamak  
Acabado: Cromado y satinado



# SOLUCIONES PARA BAÑOS



**1410**

Conector curvo con base lateral para fijos de vidrio templado. Instalar a 1.50m de separación máxima entre conectores.  
Material: Zamak  
Acabado: Cromado y satinado



**1444**

Conector recto para fijos de vidrio templado. Instalar cada pieza a 1.50 m de separación máxima. expansivo y pija.  
Material: Zamak  
Acabado: Cromado y satinado



**1445**

Conector recto para fijación central de vidrio templado. \*Fijar a muro con taquete expansivo.  
Material: Zamak  
Acabado: Cromado y satinado



**1446**

Conector fijación central y base corta de muro a vidrio. Instalar un conector cada 1.50 m de separación máxima.  
Material: Zamak  
Acabado: Cromado y satinado



**2220**

Conector Peña de Bernal para instalación de cristales fijos, instalar un conector máximo cada 1.50m de separación.  
Material: Cuerpo interior aluminio 6063  
Acabado: Cromado y satinado (Natural en alum)



**1272081**

Conector pipeta muro a vidrio para perforación redonda ó recta en cristal templado.  
Material: Acero inox 303  
Acabado: Satinado



**1272082**

Conector pipeta vidrio a vidrio para perforación redonda ó recta en cristal templado (Para unir 2 vidrios a 90°).  
Material: Acero inox 303  
Acabado: Satinado



**2286**

Conector pipeta Hidalgo muro a vidrio para cristal templado, con nivelación superior e inferior.  
Material: Acero inox 303  
Acabado: Satinado



**1156001**

Soporte para mampara. \*Es indispensable instalar a piso con una distancia máxima de 1.50m entre conectores para soporte del cristal.  
Material: Acero inox 304  
Acabado: Cromado y satinado



**1161090**

Conector recto Insurgentes vidrio a vidrio a 90°. Instalar un conector a 1.20m de separación máximo.  
Material: Latón  
Acabado: Cromado y satinado



**1158016**



**1158038**



**1158060**

**Conector Tepatitlán para fijación muro a vidrio templado, de 19mm de diámetro x 16, 38 y 60mm de largo base.**

**Material:** Acero inox en exterior y latón en interior  
**Acabado:** Satinado

## CONECTORES PARA ESPEJOS



**2278040**

**Conector plano Mocerito de 40mm para vidrio templado.**

**Material:** Acero inox 304  
**Acabado:** Satinado



**1161135**

**Conector recto Insurgente vidrio a vidrio a 135°. Instalar un conector a 1.20m de separación máximo.**

**Material:** Latón  
**Acabado:** Cromado y satinado



**1161180**

**Conector recto Insurgente vidrio a vidrio a 180°. Instalar un conector a 1.20m de separación máximo.**

**Material:** Latón  
**Acabado:** Cromado y satinado



**1162090**

**Conector curvo Insurgente vidrio a vidrio a 90°. Instalar un conector a 1.20m de separación máximo.**

**Material:** Latón  
**Acabado:** Cromado y satinado



**1162135**

**Conector curvo Insurgente vidrio a vidrio a 135°. Instalar un conector a 1.20m de separación máximo.**

**Material:** Latón  
**Acabado:** Cromado y satinado



**1162180**

**Conector curvo Insurgente vidrio a vidrio a 180°. Instalar un conector a 1.20m de separación máximo.**

**Material:** Latón  
**Acabado:** Cromado y satinado



**1461090**

**Conector recto Insurgente vidrio a vidrio a 90°. Instalar un conector a 1.20m de separación máximo.**

**Material:** Latón  
**Acabado:** Cromado y satinado



**1461135**

**Conector recto de vidrio a vidrio en 135°. Instalar un conector a 1.20m de separación máximo.**

**Material:** Zamak  
**Acabado:** Cromado y satinado



**1461180**

**Conector recto de vidrio a vidrio en 180°. Instalar un conector a 1.20m de separación máximo.**

**Material:** Zamak  
**Acabado:** Cromado y satinado



**1462090**

**Conector curvo de vidrio a vidrio en 90°. Instalar un conector a 1.20m de separación máximo.**

**Material:** Zamak  
**Acabado:** Cromado y satinado



### 1462135

Conector curvo de vidrio a vidrio en 135°. Instalar un conector a 1.20m de separación máximo.

Material: Zamak  
Acabado: Cromado y satinado



### 1462180

Conector curvo de vidrio a vidrio en 180°. Instalar un conector a 1.20m de separación máximo.

Material: Zamak  
Acabado: Cromado y satinado



### 1480000SA

Conector cuadrado muro a vidrio. Instalar cada pieza a 1.20m de separación máxima utilizando taquete expansivo y pija.

Material: Acero Inox 304  
Acabado: Satinado



### 1481000SA

Conector curvo con base lateral para fijos de vidrio templado. Instalar a 1.50 m de separación máxima entre conectores.

Material: Acero Inox 304  
Acabado: Satinado



### 1482000SA

Conector recto con base lateral a 90° para fijos de vidrio templado. Instalar un conector a 1.20m de separación máximo.

Material: Acero Inox 304  
Acabado: Satinado



### 1483090SA

Conector recto vidrio a vidrio a 90°. Instalar un conector a 1.20m de separación máximo.

Material: Acero Inox 304  
Acabado: Satinado



### 1483180SA

Conector recto vidrio a vidrio a 180°. Instalar un conector a 1.20m de separación máximo.

Material: Acero Inox 304  
Acabado: Satinado



### 1484

Conector curvo muro a vidrio para fijos de vidrio templado. Instalar a 1.50 m de separación máxima entre conectores.

Material: Acero Inox 304  
Acabado: Cromado y satinado



### 1485

Conector de 1-3/4" de fijación central, para vidrio templado. La base lleva un orificio central para hacer el resaque en el cristal.

Material: Acero Inox 304  
Acabado: Satinado



### 1486

Conector con base chica y un tornillo de fijación. La instalación del vidrio queda a paño.

Material: Acero Inox 304  
Acabado: Satinado



### 1487

Conector con base mediana y dos tornillos de fijación. La instalación del vidrio queda a paño.

Material: Acero Inox 304  
Acabado: Satinado



### 1488

Conector rector de fijación central para vidrio templado.

Material: Acero Inox 304  
Acabado: Satinado



# JALADERAS

Conoce la gran variedad de jaladeras para puertas de cristal fabricadas en material de acero inoxidable en diferentes acabados.



**1249**

Jaladera redonda con hueco.

Material: Acero inoxidable  
Acabado: Satinado y negro



**2151**

Espaciador Coyoacán ideal para formar jaladeras de cristal, madera, aluminio, mármol, fierro, forja, etc.

Material: Aluminio  
Acabado: Blanco, gris, natural brillante y negro



**2222**

Jaladera Astapa tubular de 1" de diámetro, ajustable entre centros. Los conectores tienen un diámetro de 32mm.

Material: Acero inox 304  
Acabado: Satinado



**2223**

Jaladera Playa Tiburón con tubular de 1" de diámetro. Medida de línea 30cm largo total con centros a 27.5cm y 50cm largo total.

Material: Acero inox 304  
Acabado: Cromado y satinado



**2227**

Jaladera Cuyutlán con tubular de 1" de diámetro. Medidas de línea (verificar tabla).

Material: Acero inox 304  
Acabado: Cromado y satinado



**2228**

Jaladera Manzanillo tubular de 1-1/4" de diámetro, sistema de ensamble por medio de tornillo con cono integrado.

Material: Acero inox 304  
Acabado: Cromado y satinado



**2229**

Jaladera Tecomán tubular de 1-1/4" de diámetro. Medida de línea 50cm de largo total con 30cm de centro a centro.

Material: Acero inox 304  
Acabado: Cromado y satinado



**2242**

Jaladera Janitzio tubular de 1" de diámetro. Medida de línea 30cm de largo total con 27.5cm de centro a centro.

Material: Acero inox 304  
Acabado: Cromado y satinado



**2261**

Jaladera Pátzcuaro tubular de 1" de diámetro con sistema de ensamble por medio de tornillo y cono integrado.

Material: Acero inox 304  
Acabado: Cromado y satinado



**2262**

Jaladera Playa Azul tubular recta de 3/4" de diámetro, sistema de ensamble por medio de tornillo con cono integrado.

Material: Acero inox 304  
Acabado: Cromado y satinado



**2264**

Combinación de jaladera corta y larga en tubular de 3/4", calibre 18. Medidas de línea parte corta de 15 o 20cm de centro a centro y parte larga 42.5cm de centro a centro.

Material: Acero inox 304  
Acabado: Cromado y satinado



**2266**

Jaladera Careyes tubular de 3/4" con pomo tipo 1311001. Medida de línea 52cm largo total con 50cm de centro a centro.

Material: Acero inox 304  
Acabado: Cromado y satinado

# SOLUCIONES PARA BAÑOS



**1030**

Herraje pivotante San Ángel para puerta de vidrio templado. El herraje cierra solo a partir de 25° en ambas direcciones.

Material: Latón  
Acabado: Cromado y satinado



**1031**

Herraje bisagra Tlaquepaque vidrio a vidrio de 180°, para ser instalado en un cristal fijo y sostener dos puertas batientes.

Material: Latón  
Acabado: Cromado y satinado



**1032090**

Herraje Tlaquepaque vidrio a vidrio a 90° para cancel de baño con cristal templado. El herraje cierra solo a partir de 25° en ambas direcciones.

Material: Latón  
Acabado: Cromado y satinado



**1032135**

Herraje Tlaquepaque vidrio a vidrio a 135° para cancel de baño con cristal templado. El herraje cierra solo a partir de 25° en ambas direcciones.

Material: Latón  
Acabado: Cromado y satinado



**1432180**

Herraje vidrio a vidrio a 180° para cancel de baño con cristal templado.

Material: Latón  
Acabado: Cromado, satinado y negro

## HERRAJES PARA BAÑO

Encuentra una gran variedad de bisagras para pared de ducha o cabinas de baño, ya sea para muro a vidrio y también para vidrio a vidrio, en **HERRALUM** encontrarás el herraje adecuado para tu proyecto.



**1033180**

Herraje Tlaquepaque muro a vidrio con apertura de 180° para cancel de baño con cristal templado.

Material: Latón  
Acabado: Cromado, satinado y negro



**1033DES**

Herraje Tlaquepaque muro a vidrio con apertura de 180° y base descentrada para cancel de baño con cristal templado.

Material: Latón  
Acabado: Cromado y satinado



**1470090**

Herraje vidrio a vidrio a 90°, 135° y 180° para cancel de baño con cristal templado.

Material: Acero inox 304  
Acabado: Cromado y satinado



**1470135**



**1470180**



**1476180**

Herraje muro a vidrio con apertura de 180° para cancel de baño con cristal templado.

Material: Acero inox 304  
Acabado: Cromado, satinado y negro



**1477180**

Herraje muro a vidrio con apertura de 180° y base descentrada.

Material: Acero inox 304  
Acabado: Cromado, satinado y negro



## LÁMINAS DE PLÁSTICO

Las láminas de plástico **HERRALUM** están fabricadas con **poliestireno de 3mm de espesor** de la más alta calidad, destacan por su gran versatilidad en diseño, color y textura, además de su amplio uso en el ramo de la construcción, interiorismo y el hogar. **Colores: Humo, cristal y blanco.**



**1721**

Lámina plástico humo



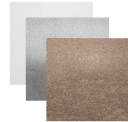
**1722**

Lámina plástico burbuja



**1723**

Lámina plástico ajedrez



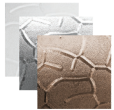
**1724**

Lámina plástico texturizado



**1725**

Lámina plástico gaviota



**1726**

Lámina plástico roca



**1727**

Lámina plástico cuadros



**1728**

Láminas plástico glacial



**1729**

Láminas plástico manglar



**1730**

Lámina plástico esmerilada



**1731**

Lámina plástico mosaico



**1732**

Lámina plástico acanalada



**1733**

Láminas plástico mallatex



**1734**

Láminas plástico decorlen



## TUBOS



**1472180**

Bisagra para puerta de baño vidrio a vidrio con apertura de 180°. Material: Aluminio con componentes interiores de acero inoxidable



**1473180**

Bisagra para puerta de baño muro a vidrio con apertura de 180°. Material: Aluminio con componentes interiores de acero inoxidable



**2251**

Tubo de acero inoxidable de 6m de largo, varios calibres.

Material: Acero inox 304  
Acabado: Satinado

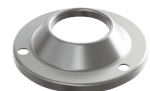


**1246**

Tubo calibre 18 (1.25mm) de 19mm (3/4") de diámetro, en medidas de línea 50cm, 1.00, 1.20, 1.50 y 2.00m

Material: Acero inoxidable  
Acabado: Cromado y satinado

## BRIDAS



**2101100GA**

Brida de lámina para tubo de 1". Material: Acero galvanizado  
Acabado: Satinado

Consulta más información en:  
*/herralum.official*



Encuentra tu Tienda Herralum  
en nuestra página web:

[www.herralum.com](http://www.herralum.com)

o contacta a tu distribuidor  
autorizado más cercano.

 [/herralum](https://www.instagram.com/herralum)



**HERRALUM**<sup>®</sup>  
líder en herrajes para aluminio y vidrio